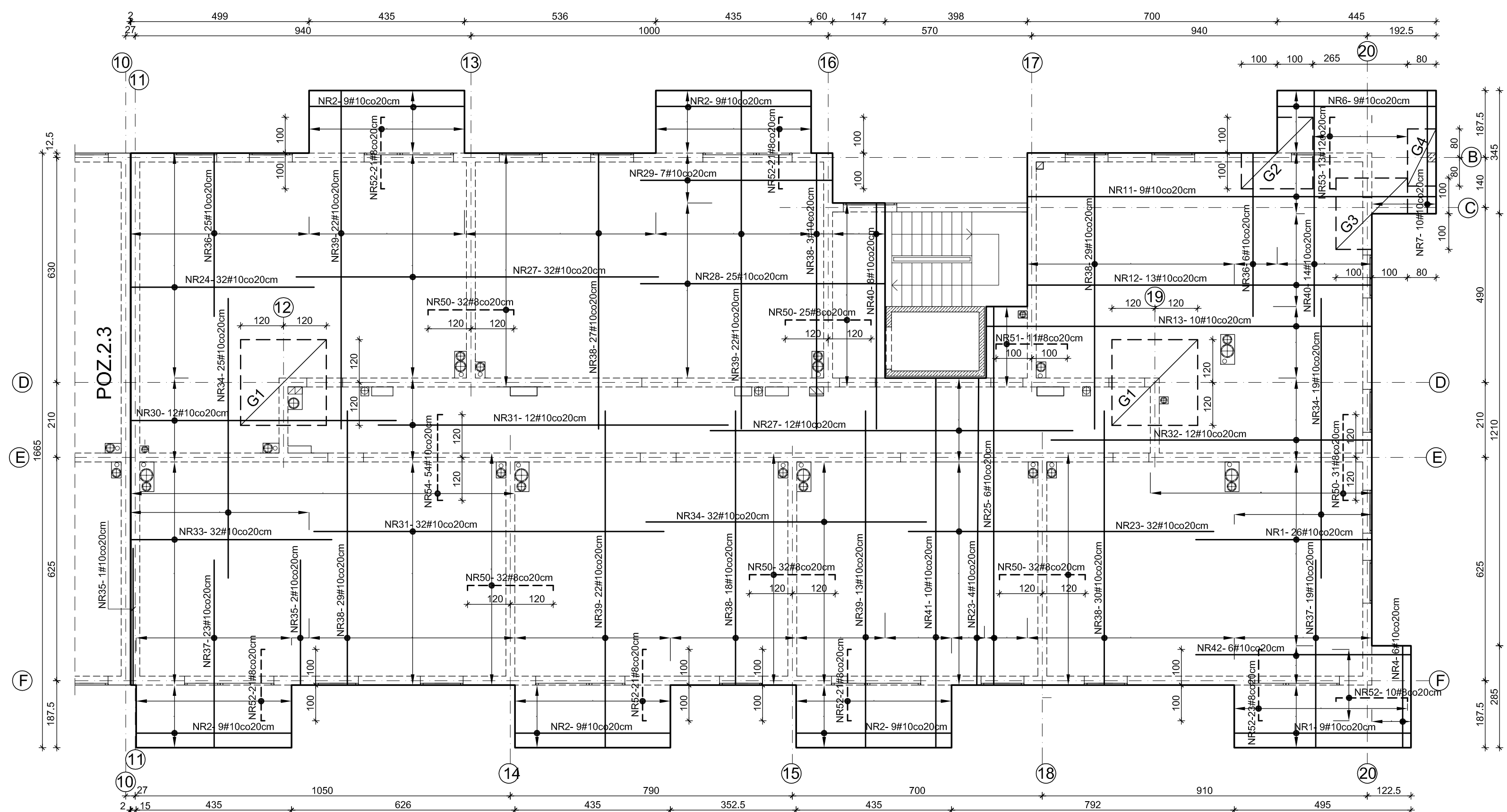


## ZBROJENIE GÓRNE PŁYTY



**NA ZEWNĘTRZNYCH KRAWĘDZIACH STROPÓW**

**NA KRAWĘDZACH STROPÓW PRZY SZYBIE i KL. SCHOD.**  
I ZEWNĘTRZNYCH KRAWĘDZIACH BALKONU O WYS. h=22cm

**NA ZEWNĘTRZNYCH KRAWĘDZIACH BALKONU**  
O WYS. h=18cm

**DODATKOWE PRĘTY ZBROJENIA GÓRNEGO PŁYTY**  
(rozmiszczone w połowie rozstawu zbrojenia podstawowego)

**G1 szt.2**

**G2 szt.1**

**G3 szt.1**

**G4 szt.1**

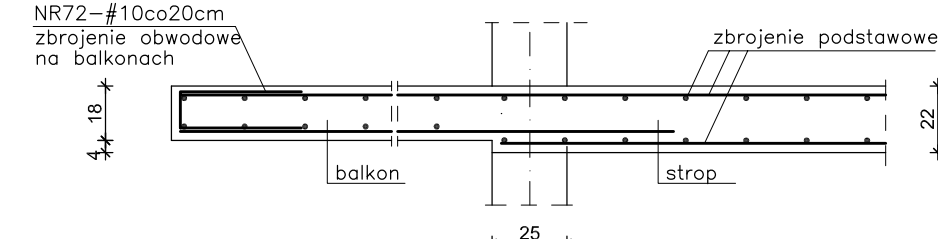
**BETON C25/30 (B30)**  
**STAL A-III N - #**

**DODATKOWE ZBROJENIE WOKÓŁ OTWORÓW**

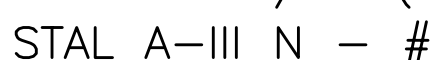
**UWAGI:**

- Rozpatrywać łącznie z rysunkami architektury i opisem technicznym.
- Rozpatrywać łącznie z rysunkami konstrukcji elementów dochodzących.
- Wszystkie otwory zweryfikować z projektami branżowymi i architekturą.
- Połączyć monolitycznie ze wszystkimi elementami dochodzącymi.
- Wszystkie wymiary podano w centymetrach.
- Pręty w otworach wyciąć. Pręty przecięte otworami rozłożyć symetrycznie wokół otworów.
- Otulina zbrojenia 3 cm.
- Linia ----- oznaczona dodatkowe zbrojenie.
- Pręty obwodowe rozmieścić na obwodzie płyt stropowych i balkonowych.
- Pręty łączyć na zakład min.40d (d—średnica zbrojenia)
- Z płyt balkonowych wypuścić startery do zbrojenia słupków na balkonach.

NA ZEWNĘTRZNYCH KRAWĘDZACH BALKONÓW  
O WYS.  $h=18\text{cm}$



(rozmiszczone w połowie rozstawu zbrojenia podstawowego)



Grubość stropu h=22 cm  
Grubość balkonów h=18 cm, h=22cm (balkon w osiach 20/B)

1. Rozpoznać łącznie z rysunkami architektury i opisem technicznym.
2. Rozpoznać łącznie z rysunkami konstrukcji elementów dochodzących.
3. Wszystkie otwory zwyfikować z projektami branżowymi i architektur.
4. Połączyć monolitycznie ze wszystkimi elementami dochodzącymi.
5. Wszystkie wymiary podać w centymetrach.
6. Pręty w otworach kładą. Pręty przecięte otworami rozłożyć symetrycznie wokół otworów.
7. Otulina zbrojenia 3 cm.
8. Linia - - - - - oznaczono dodatkowe zbrojenie.
9. Pręty obwodowe rozmieścić na obwodzie płyt stropowych i balkonowych.
10. Pręty łączące na szelki min 4φ (φ - średnica zbrojenia)
11. Z płyt balkonowych wypuścić startery do zbrojenia słupków na balkonach
12. Używanie słupków w/a rzutów kondykcji.

[illegible]